

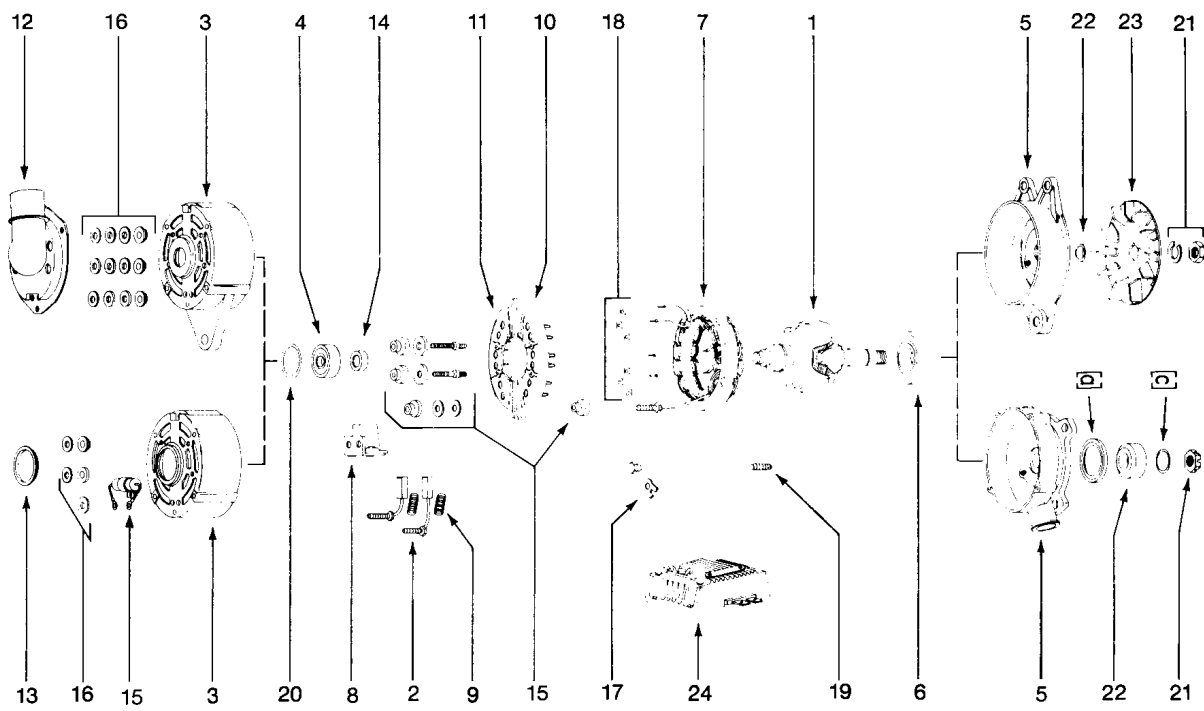
Exploded View

ALV Alternator

Assemblies

No.	Description	Part No.	ALV-6403S	ALV-8402	ALV-8402	ALV-9401	ALV-9406	ALV-9407	ALV-9401	ALV-9401	ALV-9405	ALV-9406	ALV-9407S	ALV-9510
1	Rotor Assembly	ALV-2026A	•	•	•									
		ALV-2006A				•	•	•	•	•	•	•	•	•
2	Brush Assembly	ALV-1012S	•	•	•	•	•	•	•	•	•	•	•	•
3	Slip Ring End Head Assy.	ALV-1022S	•	•	•									
		ALV-1002S				•	•	•	•	•				
		ALV-1002AS										•	•	•
4	SRE Bearing	X-3626A												
		X-4087	•	•	•	•	•	•	•	•	•	•	•	•
5	Drive End Head Assy.	ALB-2003A	•	•	•									
		ALV-1003(a)				•	•	•			•	•	•	•
		ALV-1003A(a)							•	•				
6	DE Bearing	X-4086	•	•	•	•	•	•	•	•	•	•	•	•
7	Stator Assembly	ALV-2008A	•	•	•	•	•	•	•	•	•	•	•	•
8	Brush Holder & Bkt.	ALV-1015	•	•	•	•	•	•	•	•	•	•	•	•
9	Brush Spring Set	AMA-19S	•	•	•	•	•	•	•	•	•	•	•	•
10	Positive rec. & Plate Assy.	ALVI-1004	•	•	•	•	•	•	•	•	•	•	•	•
11	Negative Rec. & Plate Assy.	ALV-1004A	•	•	•	•	•	•	•	•	•	•	•	•
12	Vent Cover Assy.	ALV-1031		•	•						•			
13	SRE Bearing Cover	GJT-47	•	•	•	•	•	•	•	•	•	•	•	•
14	SRE Retainer	GR-32	•	•	•	•	•	•	•	•	•	•	•	•
15	Capacitor & Term Assy.	AVL-1038S										•	•	
16	Term Stud Pkg.	90-2040	•	•	•									
		90-2046				•	•	•	•	•	•	•	•	•
17	Lock Tab Pkg.	MES-98S	•	•	•	•	•	•	•	•	•	•	•	•
18	Eyelet Package	90-818	•	•	•	•	•	•	•	•	•	•	•	•
19	Thru Bolt Pkg.	ALB-20AS	•	•	•									
		ALB-20AS-1				•	•	•	•	•	•	•	•	•
20	Bearing O-Ring Seal	XA-744AB	•	•	•	•	•	•	•	•	•	•	•	•
21	Nut & Washer Pkg.	90-33	•	•	•									
		8X-4075(b)				•	•	•	•	•	•	•	•	•
22	Rotor Shaft Spacer	ALB-21	•	•	•									
		ALV-21(d)				•	•	•	•	•	•	•	•	•
23	Vent Fan	PU-1609A	•	•	•									

- A) XA-1104 DE Oil Seal Also Available.
- B) Used Only On Early Production Units Having Snap Ring at Slip Ring End of Rotor Shaft.
- C) Nut Only; Washer Not Required.
- D) XA-744AZ Shaft Spacer O-Ring Seal Also Available.



* Item 24 (Voltage Regulator) - Please See Application Chart For Voltage Regulators.